

# Réunion publique

## Quartier Pigeon Blanc Sud

Mardi 29 novembre 2022 – 20h – Maison Hubertine Auclert

- 1** - Introduction : **Mme. Ducamin** - Maire / **P. Cocheril** – Adjoint transition écologique et espace public
  
- 2** – Présentation des cartes de hiérarchisation et analyse du trafic routier  
→ Rennes Métropole – **D. Jujan** (Responsable plateforme sud)/**B. Calvé** (chargé d'études service mobilité urbaine)
  
- 3** – Echanges animés par Clément David
  
- 4** – Synthèse des échanges: Élus (**Madame la Maire – P. Cocheril – C. David**)

# INTRODUCTION

Le secteur a fait l'objet de travaux récents :

- Aménagement des rues Temple de Blosne, Allée du Cormier – Rue Marcel Doret – Rue Antoine de Saint Exupéry - Rue Andrée Récipon- rue L Le Corfec – Rue Hélène Boucher et rue de la Croix Verte
- Travaux réalisés entre 2008 à 2013
- Mise en impasse de la Croix verte – Juin 2019 (finalisation été 2022)





**Périmètre des  
habitants invités à la  
réunion publique**



# Plan de circulation actuel (PC)





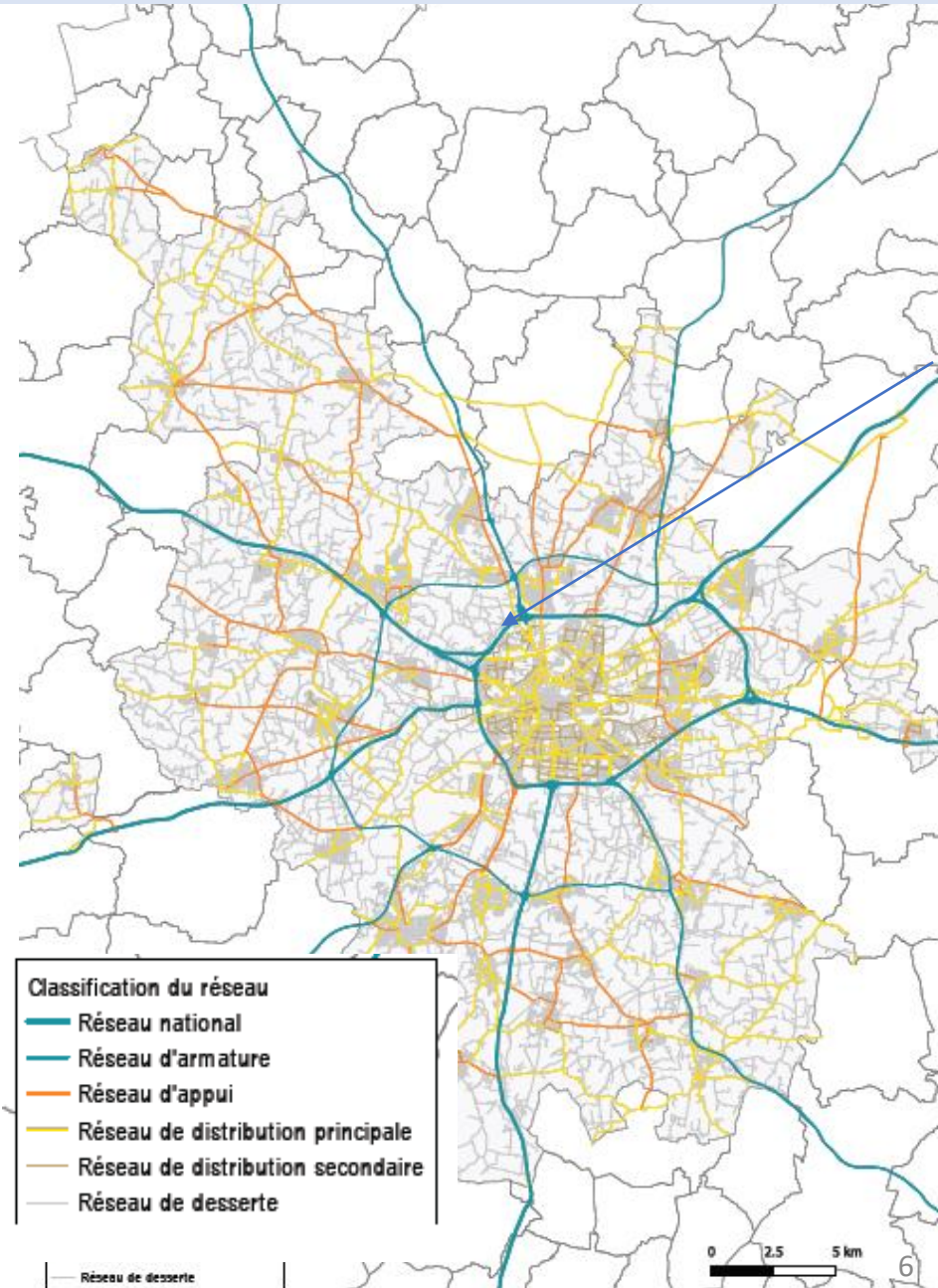
# Hiérarchisation du réseau de voirie métropolitain (RM)

## • Objectifs de la hiérarchisation 2030 :

- **Sécuriser les déplacements** de tous les modes de transports sur l'ensemble du réseau métropolitain,
- **Fiabiliser les temps de parcours TC,**
- **Limiter l'usage de la voiture solo** : regrouper prioritairement les voitures sur le réseau national et sur le réseau d'armature tout en développant les aménagements pour le covoiturage,
- **Limiter les circulations proches des zones d'habitat.**

En complément du réseau national, **6 niveaux de hiérarchisation du réseau métropolitain structurant** sont définis dans le PDU :

- Réseau national
- Réseau armature
- Réseau d'appui
- Réseau de distribution principale
- Réseau de distribution secondaire
- Réseau de desserte





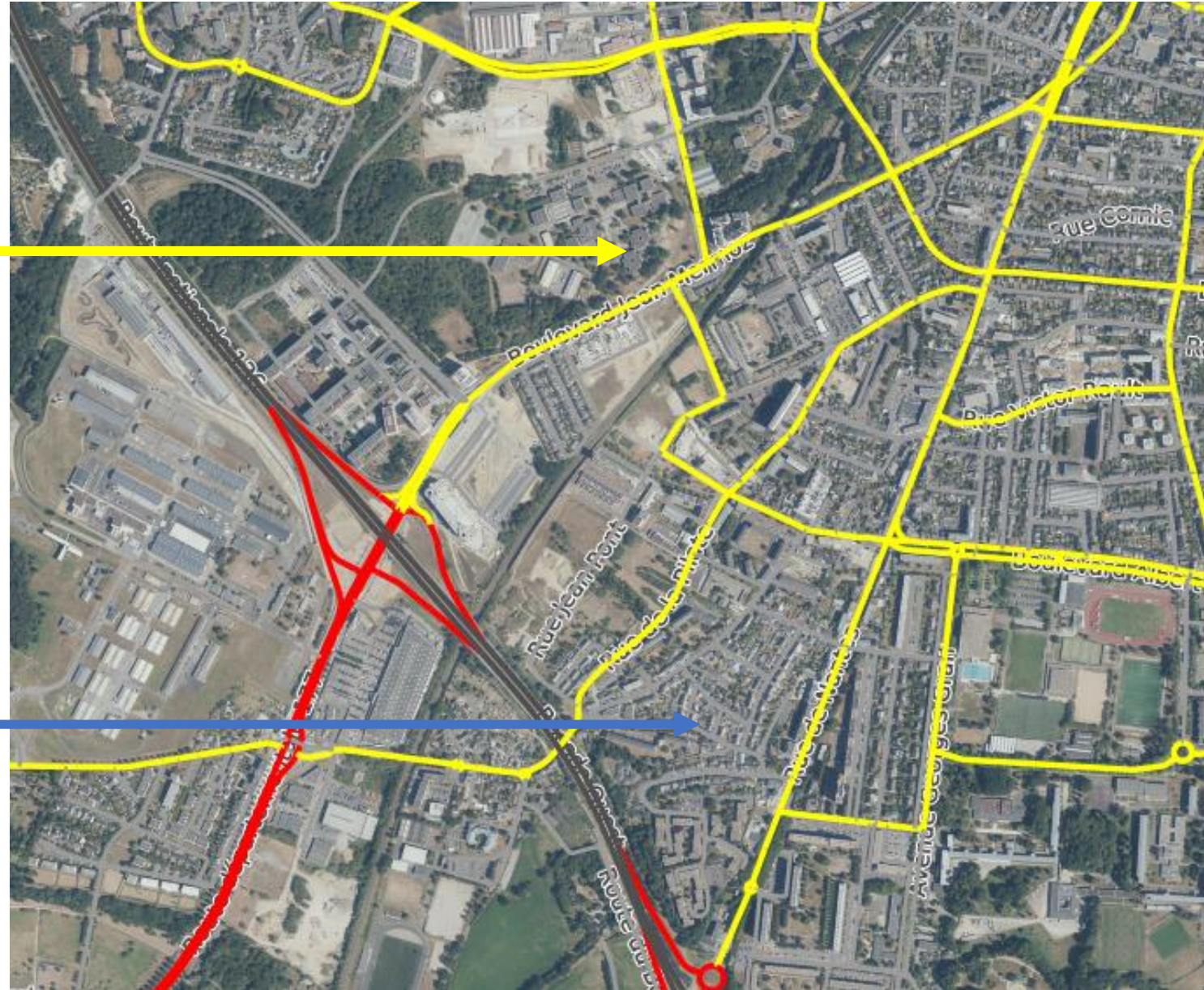
# Hiérarchisation des voies en 2022 (RM)

## Axe principal (ou distribution) - critères

- Vitesse limitée à 50 km/h ou 30 km/h
- Largeur 6 mètres ponctuellement 5,5 mètres
- Pistes ou bandes cyclables
- Flux > 1000 véhicules/jour
- Axes souvent utilisés par les bus et les Camions
- Dessert des équipements

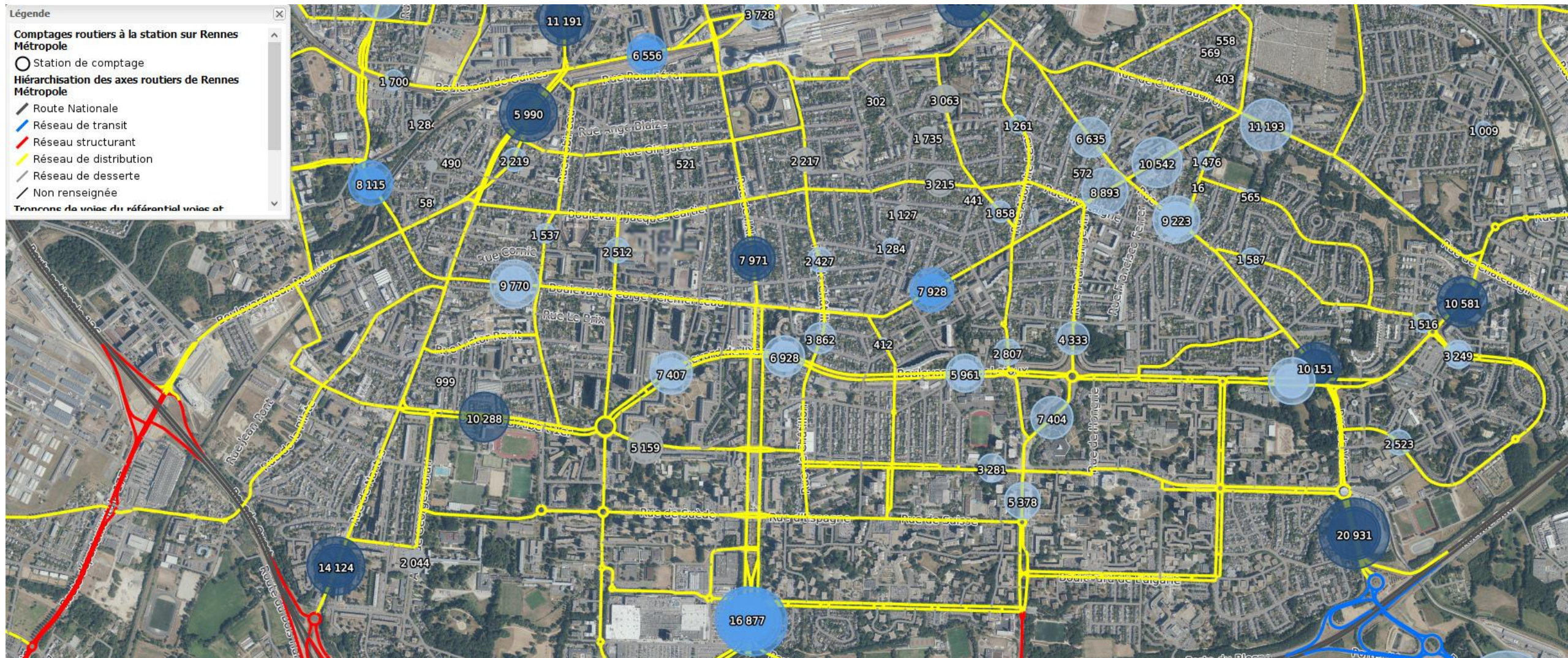
## Axe secondaire (ou desserte)- critères

- Vitesse limitée à 30 km/h ou 20km/h
- gabarit de la voie < 6 mètres
- Le trafic à l'heure de pointe du matin représente 10% du trafic journée (pas de transit)
- Flux < 1000 véhicules
- Trafic camions très faible (- 1% du trafic total/jour)
- Dessert des habitations



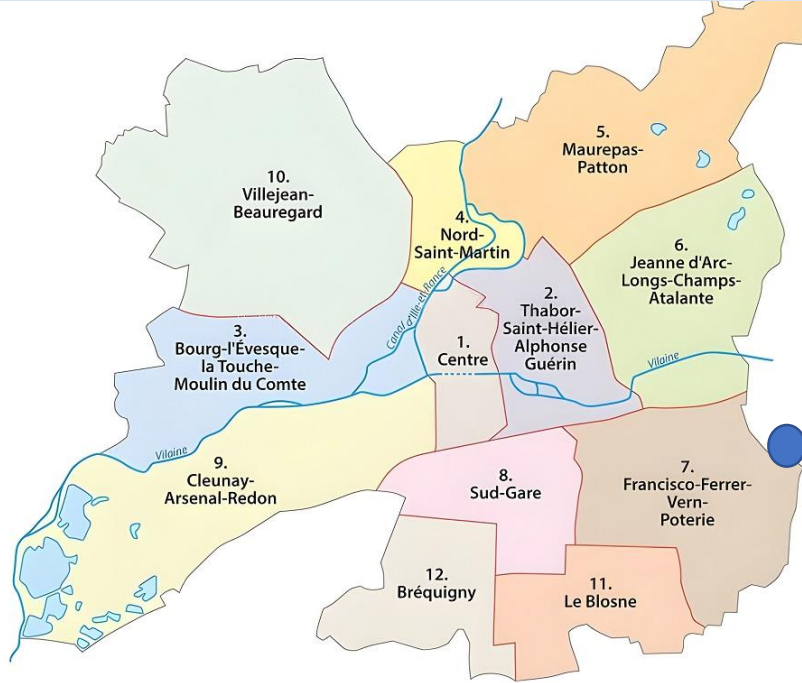


# Hiérarchisation et flux routiers sur une journée



Sur le réseau principal Rennais le trafic oscille entre 1250 véhicules à presque 21 000 véhicules sur la rue de Chateaugiron





Dans un tissu pavillonnaire rennais le flux de véhicules un jour de semaine oscille entre 400 et 550 véhicules





	Journée	8h-9h	18h-19h	hpm/tmjo	
1 Croix Verte	1373	60	150	4%	avr-18
1 Croix Verte	190	18	24	9%	déc-19
2 Boucher	205	20	26	10%	déc-19
3 Récipon	620	44	66	7%	déc-19
4 Doret	171	28	16	16%	déc-19
5 Le Corfec	566	45	56	8%	déc-19
6 Saint Exupéry	101	5	7	5%	déc-19
7 Cormier	1942	255	229	13%	déc-19
8 Le Guyader	1238	34	118	3%	juin-18

Heure de pointe du matin/Trafic moyen jour ouvrable



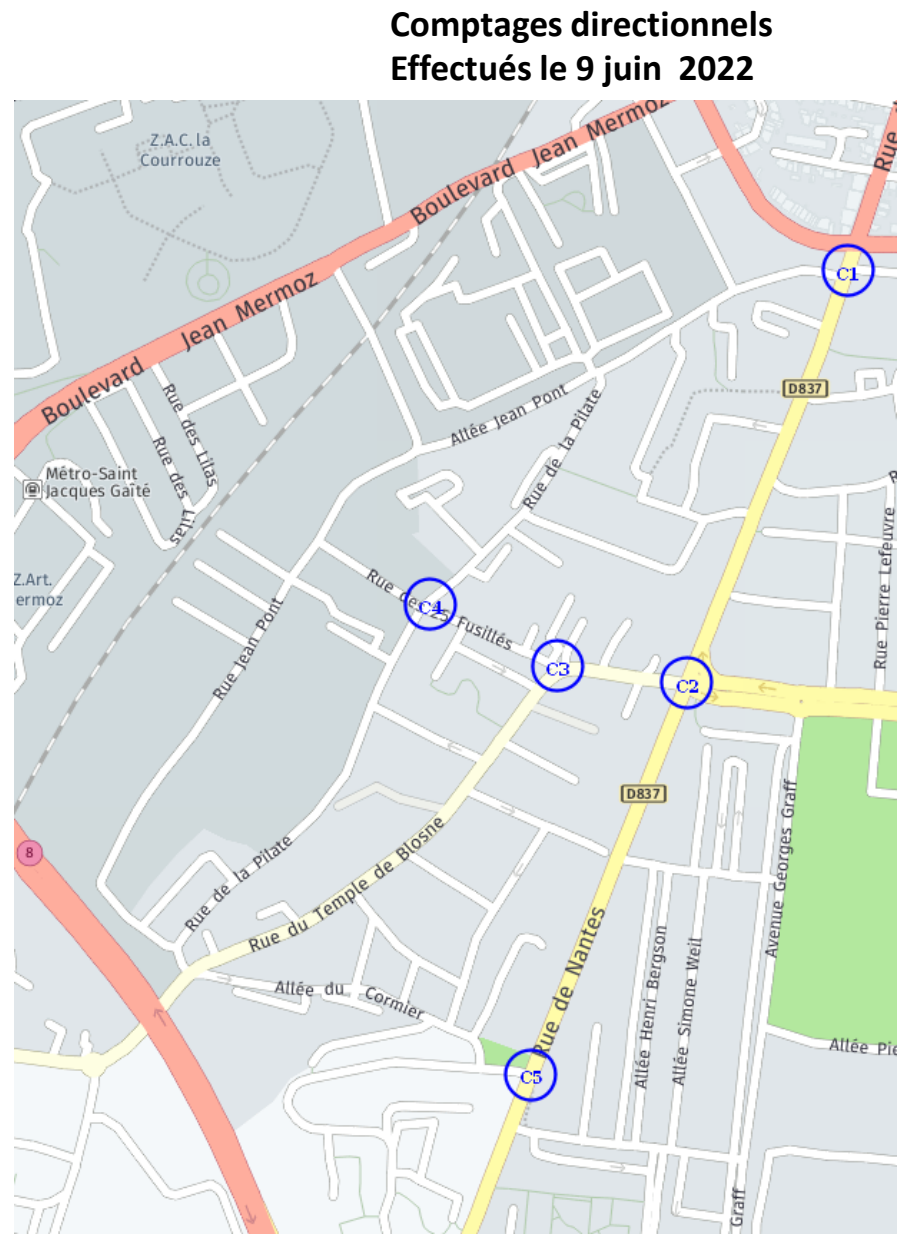
Intensité urbaine

- Le trafic sur la Croix verte a fortement diminué
- Des trafics globalement en adéquation avec l'intensité urbaine du quartier.





Campagne de  
comptages effectuées  
du 8 au 14 juin 2022



Comptages directionnels  
Effectués le 9 juin 2022

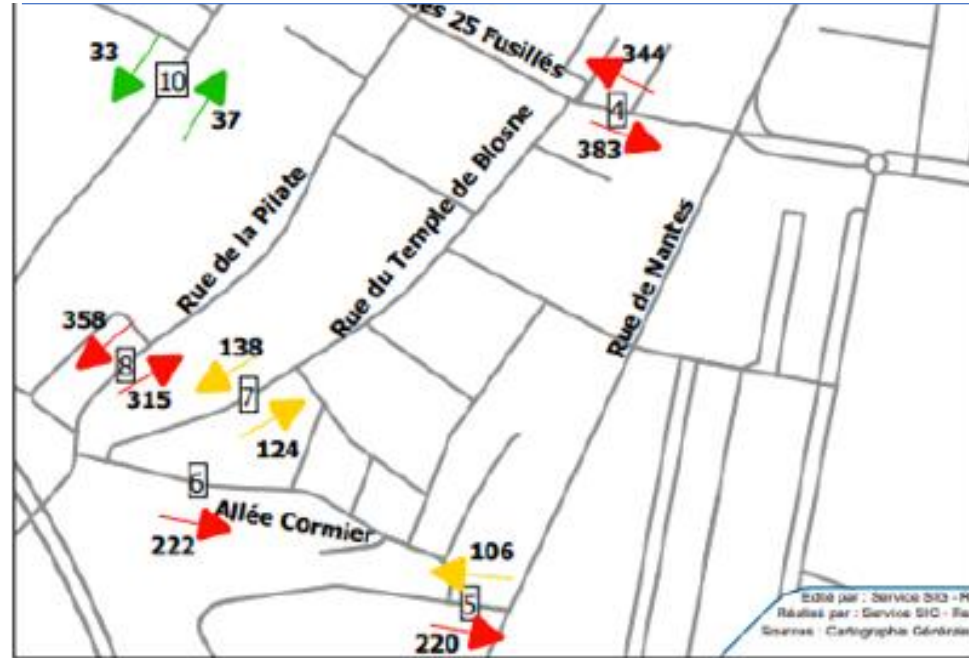
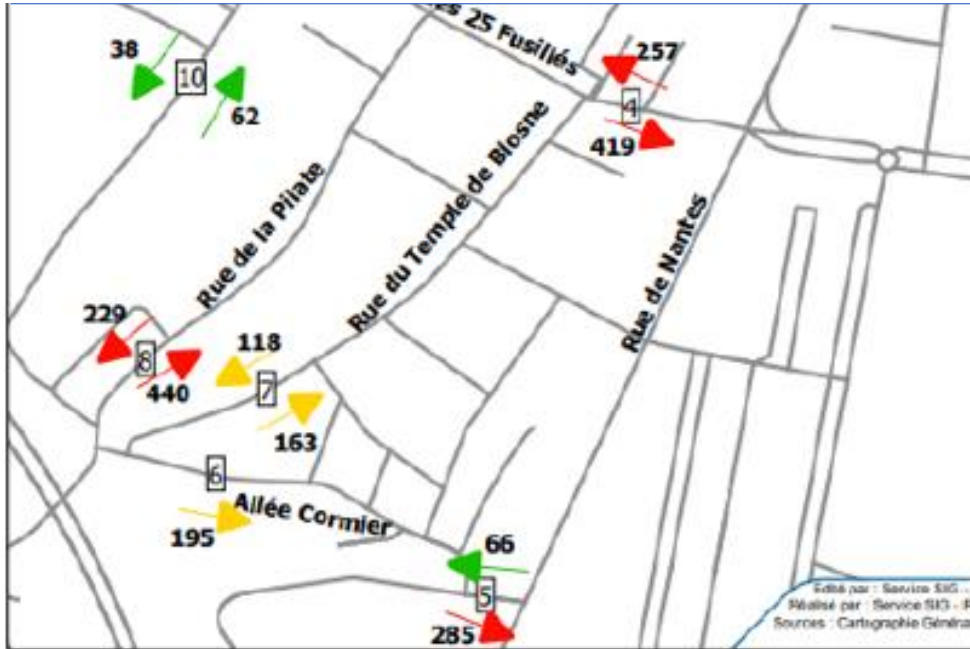
Comptages réalisés dans le cadre du plan de référence mobilité



# Flux aux heures de pointes du matin et du soir

Heure de pointe du matin (HPM)

Heure de pointe du soir (HPS)



Trafic < 100 véhicules

Trafic > 100 mais < 200 véhicules

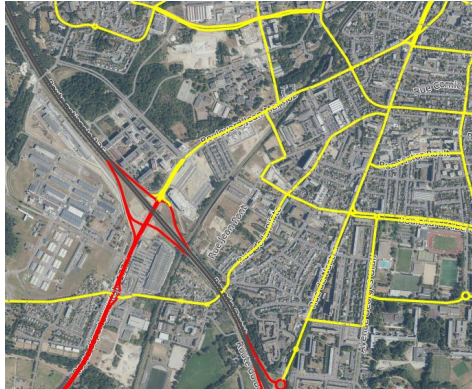
Trafic > 200 véhicules

## Analyse des flux matin/soir

- Des flux pendulaires et les plus intenses sur Pilate sud, 25 Fusillés ce qui est en adéquation avec la hiérarchisation du réseau de voirie;

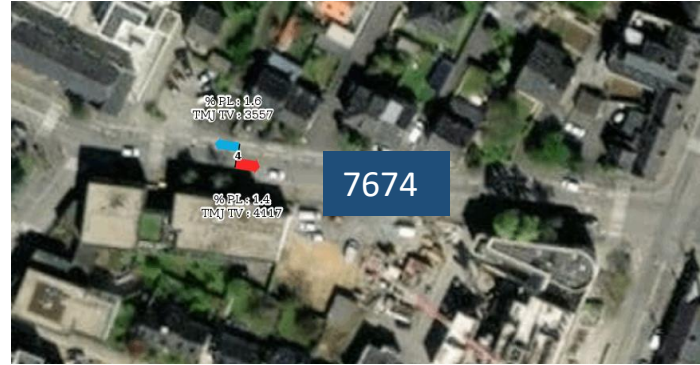


# Carte des comptages Trafic (2022) : Trafic moyen par jour ouvrable



25 fusillés

Pilate



Temple de Blossne



## Analyse :

- *Voies principales (distribution) :*  
Temple de Blossne et Pilate remplissent leur rôle d'écoulement du trafic de transit.

- *Voies secondaires (desserte) :*  
L'allée du Cormier a un flux routier supérieur à la norme des 1000 véhicules/jour.

## Évolution entre 2019 et 2022

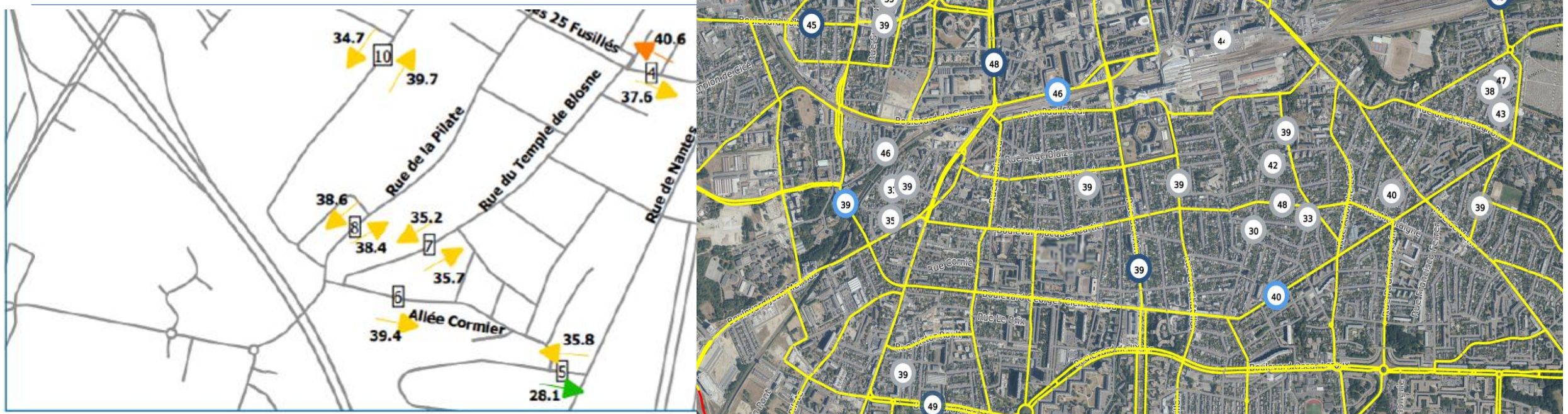
- Le trafic sur l'allée du Cormier a diminué de 470 véhicules/jour (-24%)
- Le trafic a augmenté de 638 véhicules sur Temple de Blossne (+74%)

Le Guyader



# Carte des vitesses (V85)

La vitesse V85 définit la vitesse en dessous de laquelle circulent 85 % des véhicules



Le V85 est dans la moyenne des vitesses mesurées sur le réseau de voirie de la ville de Rennes. Le 30 km/h est plutôt bien respecté.



### 3 – Echanges animés par Clément David

